



LA RISORGENZA SOTTO IL PONTE DI LAGORARA (SP)

Andrea RODANO

DESCRIZIONE E RILIEVO TOPOGRAFICO DELLA RISORGENZA SOTTO IL PONTE DI LAGORARA 1266 Li/SP, IN COMUNE DI MAISSANA.

Introduzione

Nel corso del 2006, continuano le visite nell'Alta Val di Vara con l'obiettivo di completare le nostre ricerche sulle cavità della zona.

Tra le varie cose, affrontiamo finalmente l'esplorazione della Risorgenza sotto il Ponte di Lagorara: una piccola cavità che ha sempre attratto la nostra attenzione fin dal primo incontro, grazie soprattutto alla presenza di un interessante arrivo d'acqua che mantiene una buona portata anche durante la stagione estiva e di una circolazione d'aria quasi sicuramente correlata al ruscello interno.

L'ostacolo principale alla progressione è rappresentato dalla presenza di un basso passaggio allagato a poca distanza

dall'ingresso.

Durante il nostro primo tentativo proviamo l'illusione, presto svanita, della scoperta di un by-pass grazie a Giammario che, silenziosamente come sempre, scopre la saletta superiore "stappando" letteralmente il passaggio.

Al round successivo ci presentiamo intenzionati a forzare il passaggio armati di tutto punto con tanto di demolitore e gruppo elettrogeno.

Questa volta veniamo però beffati da quest'ultimo assolutamente non intenzionato a mettersi in moto.

Per ora la storia si ferma qui, in attesa di una nuova occasione per ritornare.



Risorgenza Palazzolo (a sin.) - Risorgenza sotto il Ponte di Lagorara (a ds.) (foto A. Rodano).



Accesso

Dal ponte sul Rio Lagorara si accede al torrente tramite un breve sterrato sul lato a monte della Strada Provinciale N°54.

Si scende quindi lungo il greto fino a raggiungere un primo evidente salto roccioso, alla cui base è ben visibile l'ingresso della risorgenza, superabile senza problemi durante la stagione secca.

Lo stesso percorso porta anche alla Risorgenza Palazzolo (1268 Li/Sp) a circa 23 metri dalla prima e poco prima del bel salto verticale che interrompe il tratto normalmente percorribile del corso d'acqua.

Descrizione della cavità

Il ramo principale della cavità si sviluppa lungo una piccola diaclasi verticale da cui fuoriesce un ruscello perenne che, specialmente durante la stagione secca, garantisce fino a quel punto l'unico apporto idrico al torrente.

Una volta entrati, la galleria si restringe progressivamente fino a giungere ad un basso passaggio obbligato nel punto di scorrimento dell'acqua e che dà accesso ad una piccola sala, caratterizzata dalla presenza di diversi arrivi impraticabili nella volta e alla cui base

troviamo il passaggio semisfonante e con circolazione d'aria che rappresenta il limite esplorativo attuale.

Sempre nella saletta, si può risalire lungo un breve scivolo e pervenire, tramite un varco scavato nel soffitto detritico, ad un ambiente di crollo soprastante alla galleria principale.

Questa sala non presenta ulteriori possibilità di sviluppo, deludendo così le speranze che potesse trattarsi di un by-pass al tratto sifonante della cavità.

Di conseguenza, l'unica prospettiva di ulteriore sviluppo di questa cavità è offerta soltanto dalla possibilità di forzare il passaggio allagato.

Dal punto di vista idrologico rimane ovviamente da stabilire la provenienza dell'acqua e di cercare la correlazione con l'attigua Risorgenza Palazzolo, nella quale la presenza sporadica d'acqua fa ipotizzare che si tratti di un troppo pieno della risorgenza attiva.



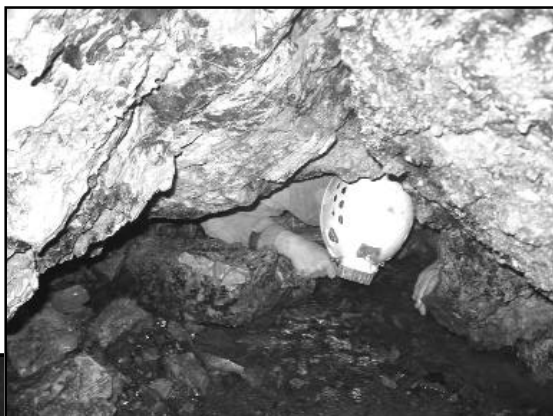
Ingresso in parete (foto M. Gabuti).



Ingresso dall'interno (foto M. Gabuti).



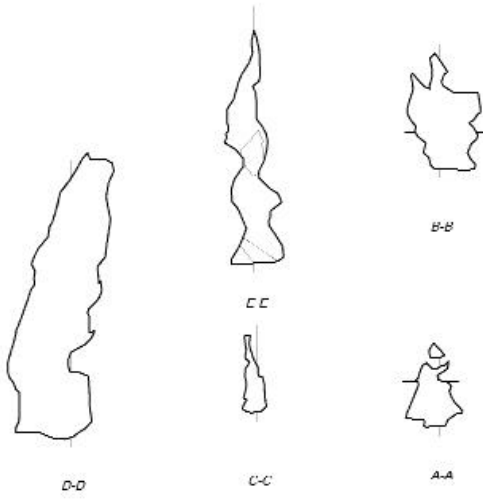
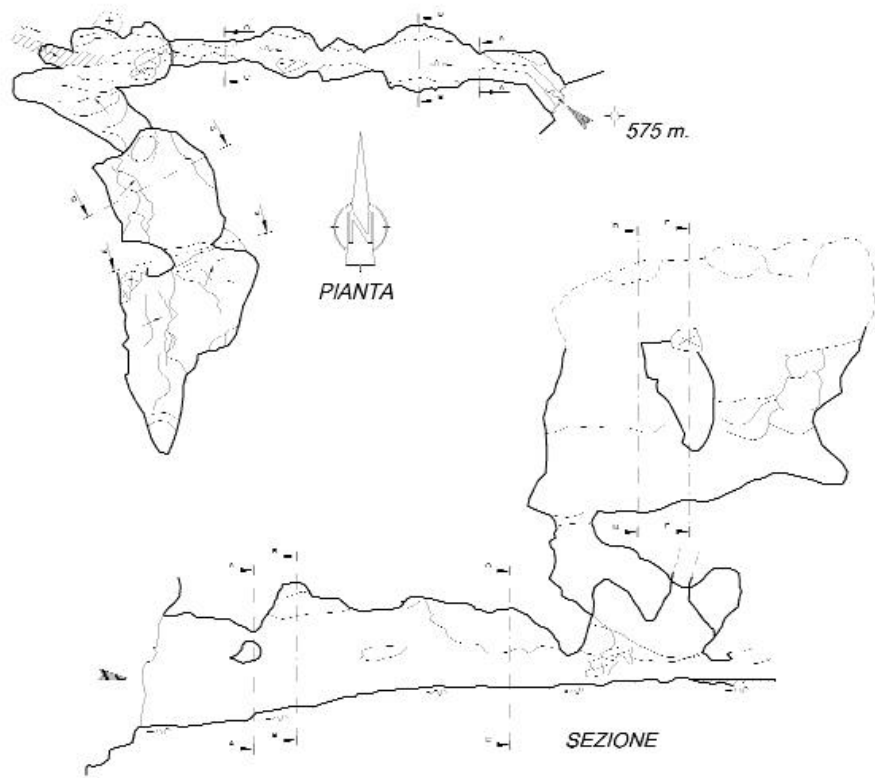
Galleria allagata terminale (foto M. Gabuti).



Passaggio "bagnato" (foto M. Gabuti).



"Cucciolo" di geotritone (foto M. Gabuti).



1288 LI/Sp
 Hisorigenza sotto il Ponte di Lagorara
 appartenenza al comune di In Sciò Fondo (provincia di Sondrio)
 Comune di In Sciò Fondo (RT)

Scala 1:100

Punti di Inquadramento

Punto	Coordinate UTM (WGS 1984)	Quota	Note
1	N 491018 E 718292	575	

Cartoncello n° 1/100

2008	Atti Spallanzani Carlo (San Giorgio)
------	--------------------------------------

Foglio 1288 LI/Sp	
Mappato	1/1000
Provinta	I.A. Sondrio
Comune	In Sciò Fondo
Viale	190 Lagorara
Munic.	Parita Collostrada
Aut.	Atti Spallanzani Carlo (San Giorgio)