



Maurizio JESU

LA RISORGENZA PALAZZOLO

DATI CATASTALI, DESCRIZIONE E RILIEVO TOPOGRAFICO DI UNA NUOVA CAVITÀ IN ALTA VAL DI VARA (SP), LA RISORGENZA PALAZZOLO 1268 Li/SP.

Durante la campagna di posizionamenti con strumentazione GPS, effettuata nell'inverno 2004, a totale copertura dell'area carsica SP39 Monte Verruga (in Alta Val di Vara - SP), venne individuata, nel gretto del rio Lagorara, una risorgenza sconosciuta.

Dopo l'esito negativo delle ricerche condotte presso il Catasto Speleologico della Liguria, è stato attribuito alla nuova cavità il nome di Risorgenza Palazzolo, in memoria di Yvon Palazzolo, noto ricercatore e studioso del levante ligure, scomparso alcuni anni or sono. L'ingresso della grotta, inserito a catasto al numero 1268, si apre sul fianco della riva destra del rio Lagorara, a circa 1 metro dal suolo, nel tratto compreso tra due cascate, subito al di sotto del ponte della strada provinciale n° 54 che unisce Maissana a S. Maria.

ITINERARIO D'ACCESSO

Parcheggiata l'auto nella piazzola che si incontra sulla destra all'altezza della prima

curva, appena oltrepassato il ponte sul rio Lagorara, in direzione S. Maria/Campore, si scende a piedi lungo la costa del versante, seguendo deboli tracce di sentiero che discendono tra i resti di antichi terrazzamenti.

Tenendosi sempre in direzione del torrente e del rombo della cascata, si giunge su un terrazzino erboso prospiciente il salto.

Ci si sposta di poco verso valle, per assicurare una corda di sicurezza di almeno 30 metri ad alcuni alberi e poi scendere la ripida ed insidiosa riva sinistra in direzione dell'evidente ingresso, posto di fronte sull'argine opposto.

DESCRIZIONE

La cavità, il cui ingresso si presenta come un triangolo rovesciato, con base ed altezza di metri 1,50, è composta da un'unica condotta, mediamente alta e larga un metro, che si snoda con una serie di brusche curve a 90° per 65 metri.

Con un dislivello in leggerissima salita, è



Risorgenza Palazzolo 1268 Li/SP - Ingresso (foto A. Rodano).



percorsa, per tutto il suo sviluppo, da un esiguo corso d'acqua che viene alimentato dal sifone terminale.

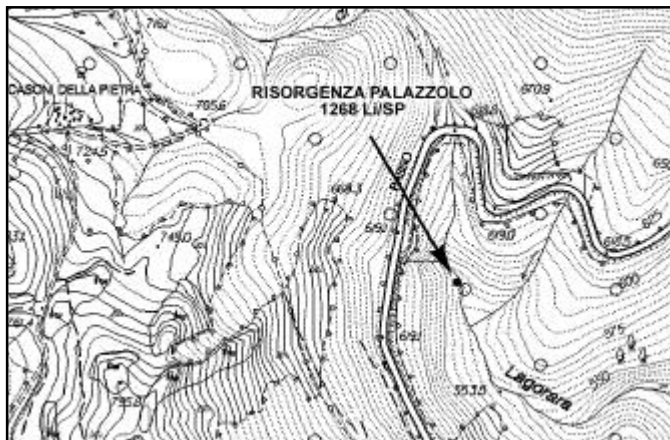
L'osservazione diretta degli aspetti geomorfologici, con particolare riferimento all'andamento degli strati calcarei, porta a supporre una probabile giunzione con la vicina e soprastante Risorgenza sotto il Ponte di Lagorara 1266 Li/SP.

Quest'ultima, distante appena 23 metri, si trova ad una quota superiore di 4 metri, praticamente a livello con il sifone terminale.

Osservando l'inclinazione degli strati calcarei, praticamente parallela alla linea di giunzione tra i due ingressi, non rimane da

ipotizzare altro che la Risorgenza Palazzolo sia una "perdita" della vicina 1266 Li/SP.

Soltanto il rilievo topografico di quest'ultima, una volta che verrà effettuato, potrà confutare o meno tale conclusione.



| | | | |
|------------------------------------------|------------------------------------------------------------------------------|-------------------------------------------------------------------------------------------------------------------|-------------------------------------------------------------------------------------------------------------------------------------|
| Catasto Nome | 1268 Li/SP Risorgenza Palazzolo | Area carsica C.T.R. 1:10000 Datum U.T.M. E U.T.M. N Latitudine N Longitudine E Strumenti GPS | SP39 Monte Verruga 232070 Maissana WGS 84 542410 4910093 44°20'34",3 9°31'55",4 Garmin 12 - Garmin Etrex Vista |
| Provincia Comune Località Monte | La Spezia Maissana Maissana Costa Guadamonti - versante nord-est | | |
| Valle Quota Sviluppo Dislivello | Rio Lagorara m 570 m 64,80 (spaziale) m 3,99 | Esplorazioni Rilievo Disegno | A.S.G. San Giorgio A.S.G. San Giorgio A.S.G. San Giorgio |



1268 Li/SP a sinistra - 1266 Li/SP a destra (foto A. Rodano).



Associazione Speleologica Genovese
"SAN GIORGIO"

RISORGENZA PALAZZOLO LI/SP 1268

