



E. IMMOVILLI

## LA GROTTA DI CAPRENO

DESCRIZIONE, RILIEVO STRUMENTALE, DATI CATASTALI E POSIZIONAMENTO SU CTR DI UNA NUOVA PICCOLA CAVITÀ, SITA IN UNA ZONA PRATICAMENTE PRIVA DI IPOGEI.

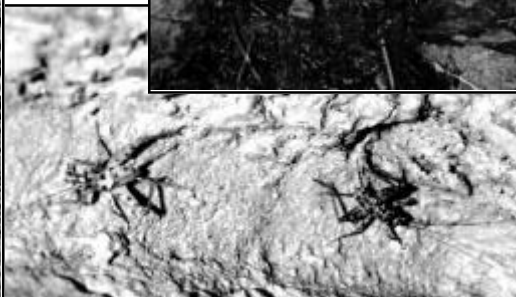
Dal paese di Sori (GE) si prende la statale che sale verso case Cornua (strada panoramica); arrivati nell'abitato di Capreno, 150 mt. circa prima della piazza della chiesa, si imbecca, sulla sinistra, un sentiero in discesa (via Magnone).

Si percorrono circa 200 mt., fino ad arrivare ad un piccolo rigagnolo (sulla destra); la grotta si trova sotto al sentiero, sulla sinistra, coperta da una macchia di arbusti.

E' una cavità naturale, dovuta ad uno "scollamento" delle rocce, utilizzata anticamente come riparo e, successivamente, come rifugio durante la II guerra mondiale.

L'ingresso è stato rinforzato con la costruzione di un muretto a secco e, probabilmente, il vano terminale è stato ampliato.

Da segnalare una nutrita colonia di Speleomantes.





Catasto	in assegnazione	C.T.R. 1:10000	231020 Recco
Nome	Grotta di Capreno	U.T.M. E.	509.639
Provincia	Genova	U.T.M. N.	4.915.426
Comune	Sori	Datum	ED 50
Località	Capreno	Latitudine N	44°23'28",50
Monte		Longitudine E	09°07'15",70
Valle		Strumento GPS	Garmin 12
Quota	mt. 195	Esplorazioni	ASG S. Giorgio
Sviluppo	mt. 8,00 (spaziale)	Rilievo	ASG S. Giorgio
Dislivello	mt. - 1,70	Disegno	ASG S. Giorgio

